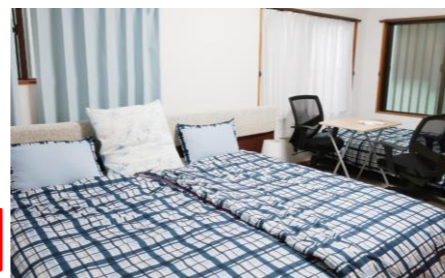
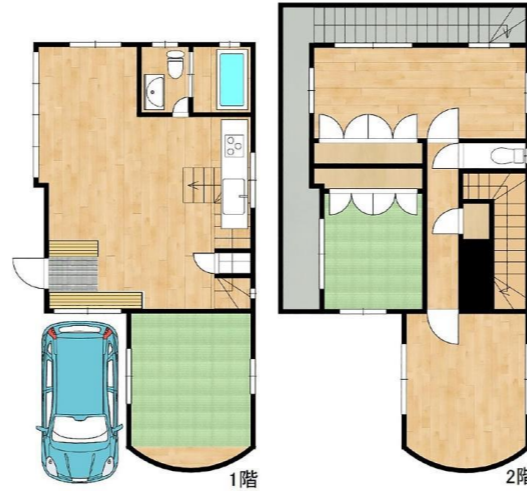


現在民泊運営中の綺麗な戸建て住宅！！

波の上ビーチまで徒歩9分！内外装リフォーム済み！！



物件名	那覇市若狭の戸建て住宅		
所在地	沖縄県那覇市若狭3丁目7-29		
交通	モノレール美栄橋駅 徒歩12分 約900m 夫婦橋バス停 徒歩4分 約250m		
価格	5900万円	間取	4DK
建物面積	106.92㎡ (32.34坪)	土地面積	99.09㎡ (29.97坪)
小学校区	若狭小学校 徒歩3分	中学校区	那覇中学校 徒歩4分
築年数	昭和52年2月	建物構造	鉄筋コンクリートブロック造
駐車場	1台	階数	2階建
土地権利	所有権	地目	宅地
都市計画	市街化区域	用途地域	第一種住居
建蔽率	60%	容積率	200%
接道状況	南東側:約7.5m	幅員	南東側:約8m
現況	民泊運営中	引渡	相談
設備	※令和5年に内装リフォーム済み。 ※外装工事については約10年前に行っています。		
備考	現在民泊運営中です。		

沖縄県知事(1)第4724号

山商 yamasyo
(社) 沖縄県宅地建物取引業協会

〒900-0013 沖縄県那覇市牧志3丁目22番22号 コーポ並里1階

TEL 098-866-0444 FAX 098-866-0445

http://yamasyo.main.jp メール: info@yamasyo.main.jp

■取引態様	■手数料	■情報公開日
仲介	分かれ	2024/2/13

物件番号 303